

## **Insurance BI Solution that Brings your Business into Focus**

### **Potrzeby biznesowe w sektorze ubezpieczeń**

Towarzystwa ubezpieczeniowe chcą przekształcać złożone dane gromadzone w swoich systemach transakcyjnych w łatwe do analizowania i istotne informacje. Dzięki temu otrzymują odpowiedź na złożone kwestie biznesowe mające korzystny wpływ na wydajność i rentowność przedsiębiorstwa.

Dzisiaj, analitycy badający rynek wskazują, że coraz więcej ubezpieczycieli szuka dedykowanych dla branży ubezpieczeniowej rozwiązań BI. Rozwiązania te powinny adresować potrzeby różnych odbiorców informacji w firmie – kadry kierowniczej, departamentów marketingu i sprzedaży, specjalistów ds. akceptacji ryzyka ubezpieczeniowego, ekspertów w zakresie reasekuracji, aktuariatu i księgowości.

### **BI InsFocus - rozwiązanie BI dla sektora ubezpieczeń**

**BI InsFocus** jest kompletnym rozwiązaniem, które doskonale wpasowuje się w potrzeby firm ubezpieczeniowych. Jest wynikiem połączenia 20 lat specjalistycznej wiedzy naszych ekspertów z sektora ubezpieczeń z umiejętnościami i doświadczeniem w dziedzinie BI. Rozwiązanie BI InsFocus to intuicyjny system, który umożliwia ekspertom ubezpieczeniowym skoncentrowanie się na tym na czym znają się najlepiej – ubezpieczeniach.

Zbudowany w oparciu o najnowsze technologie, BI InsFocus jest otwartym, modularnym rozwiązaniem, w łatwy sposób przystosowującym się do specyficznych wymagań firmy. Dzięki kompletnemu rozwiązaniu od transformacji źródłowych danych do precyzyjnego raportowania bazującego na wyczyszczonych danych, eksperci mają możliwość podejmowania lepszych decyzji biznesowych na wszystkich poziomach organizacji. BI InsFocus zawiera bogaty zestaw komponentów specyficznych dla ubezpieczeń, możliwe jest szybkie wdrożenie rozwiązania w okresie zaledwie kilku miesięcy, dzięki czemu osiągany jest wysoki zwrot z inwestycji (ROI).

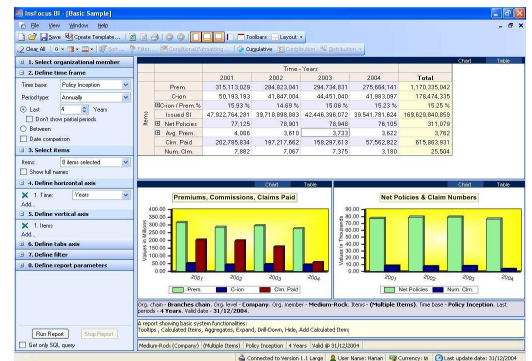
### **Korzyści biznesowe**

**BI InsFocus zwiększa rentowność firmy ubezpieczeniowej poprzez dostarczanie przeanalizowanych i istotnych informacji dla kierownictwa i ekspertów w następujących obszarach:**

- **Sprzedaż i Marketing** – mierzenie wydajności poszczególnych kanałów dystrybucji, raportowanie aktywności na poziomie poszczególnych agentów i oddziałów, badanie efektywności kampanii marketingowych, analiza aktywności na polisach, raporty cross/up-selling, etc.
- **Ocena ryzyka ubezpieczeniowego** – monitorowanie wskaźników rentowności w tym współczynników szkodowości, częstotliwość szkód, koszt ryzyka dla polisy oraz rezultaty oceny ryzyka na poziomie poszczególnych klientów, etc.
- **Roszczenia** – monitorowanie działań w zakresie roszczeń, analizy typów roszczeń oraz raportowanych opóźnień, kontrola aktywności poszczególnych stron roszczenia (tj. prawników, rzeczoznawców, lekarzy, dostawców usług), analizy niezbędnych rezerw, etc.
- **Reasekuracja** – kontrola ryzyka wystąpienia katastrofy, rentowność cesji reasekuracyjnej, raportowanie składek, prowizji, roszczeń i sum ubezpieczenia przeniesionych na reasekuranta, statystyki w zakresie reasekuracji, raporty dla reasekuranta, etc.
- **Aktuariat i finanse** - statystyki składników szkodowości, wyliczanie IBNR (incurred but not reported) metodą chain-ladder, analiza szkodowości dla danej grupy taryfowej, monitorowanie przewidywanych zysków i strat w trybie dziennym, etc.

## Główne zalety rozwiązania

- Kompletne rozwiązanie od ETL poprzez zarządzanie systemem do raportów i analiz;
- Dedykowana funkcjonalność, struktury danych, procesy transformacji, metody kalkulacji, szablony metryk, wymiarów i raportów;
- Łatwe dostosowanie do specyficznych dla firmy ubezpieczeniowe źródeł, procesów oraz wersji językowej;
- Intuicyjny, przyjazny dla użytkownika interfejs dla ekspertów od ubezpieczeń;
- Modułowy system, bazujący na architekturze zorientowanej na usługi (SOA).



## Komponenty systemu

Model hurtowni danych

**wielowymiarowy model** zaprojektowany pod potrzeby ubezpieczeniowe, zawierający specyficzne dla ubezpieczeń struktury danych, predefiniowane zmienne oraz funkcje analityczne. Model zaprojektowany jest tak, aby zapewnić najwyższy poziom elastyczności dla analiz i raportów;

Moduł integracji danych

**zintegrowane procesy**, które pobierają wejściowe dane z systemów operacyjnych firmy ubezpieczeniowej, wykonują weryfikacje, transformacje i przeliczenia na wejściowych strukturach i ładują wyniki do hurtowni danych. Moduł jest w pełni parametryzowany i wspiera zasilanie przyrostowe w trybie dziennym;

Silnik zapytań

**parametryczny mechanizm** do budowy zapytań, który interpretuje żądania użytkownika bazujące na języku biznesowym w zakresie ubezpieczeń, następnie przekształca je w procedury zawierające złożone zapytania do bazy danych, niezbędne do wykonania obliczeń i zwrócenia końcowych wyników;

Serwer aplikacyjny

**centralny serwer** odpowiedzialny za komunikację z innymi systemami, bezpieczeństwo i szyfrowanie danych. Kontroluje wszystkie wykonywane w systemie operacje, w tym zarządza prawami dostępu użytkowników, dostępem do danych oraz monitoruje aktywność użytkowników;

Interfejs użytkownika

**wielojęzyczne, intuicyjne środowisko**, które umożliwia ekspertom w zakresie ubezpieczeń definiowanie raportów i wykonywanie analiz przy wykorzystaniu przyjaznej dla ubezpieczeń terminologii. Gwarantuje krótki czas wdrożenia poszczególnych użytkowników oraz szerokiego rozpowszechnienia rozwiązania w organizacji.

## Podsumowanie

**BI InsFocus** to dedykowane rozwiązanie BI dla sektora ubezpieczeń, dostarcza szeroko pojętą funkcjonalność przy znacznie niższych kosztach. Czas realizacji jest krótszy, dzięki czemu osiągnąty jest wysoki zwrot z inwestycji (ROI).

**BI Insight S.A.** jest autoryzowanym partnerem firmy **InsFocus Systems** i wyłącznym dystrybutorem rozwiązania **BI InsFocus** na terenie Polski.

